

Linåvej, Sunds

Dato: 2016.09.14 Bedømt af:

DGU-Nr.:

Boring: B3

Kontrol: KK

Godkendt: KK

Dato:

Bilag: 1

S. 1/1



Boreprofil

09-2016 09:34:02

Resultater	Kote (m)	Geologi	Prøve	Nr.	Jordart	Karakterisering	Aflejring	Alder
2,00 m								
	+42			1	FYLD: SANDMULD, sort		Re	
				2	SAND, fint - mellem, svagt gruset, brunt		Sg/ Gc	
				3	SAND, fint - mellem, svagt gruset, lysgråbrunt		Sg/ Gc	
	+41			4	SAND - -		Sg/ Gc	
				5	SAND, mellem, svagt gruset, lysgråt		Sg/ Gc	
	+40			6	SAND, fint - mellem, lerslirer, svagt gruset, gråbrunt		Sg/ Gc	
				7	SAND, mellem - groft, gruset, gråbrunt		Sg/ Gc	
	+39			8	SAND, mellem - groft, gruset, lysbrungråt		Sg/ Gc	
				9	SAND, mellem, gruset, rødbrunt		Sg/ Gc	
	+38			10	SAND, mellem, lerslirer, gruset, gråbrunt		Sg/ Gc	
	+37							

LINÅ
7551 SUNDS
GEOTEKNIK

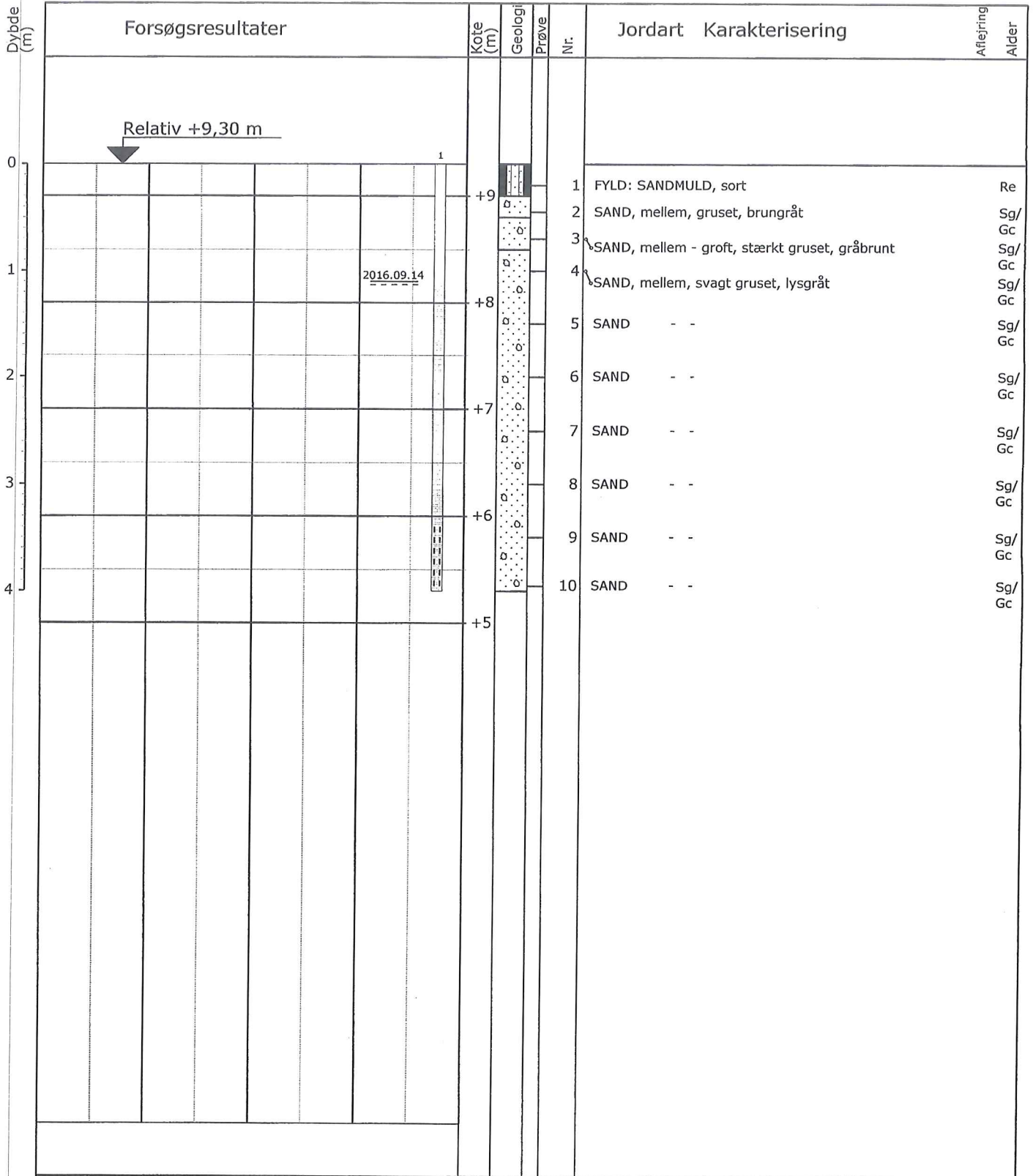
VIBO
FABRIKVEJ 1
8800 VIBORG

SAG NR.:
SAGSBEHANDLING:
KVALITETSKONTROL:
VERSION:
DATO:

20 30 W (%)

Pejlerør: 1:

Boremetode: Tørboring uden foring



0 10 20 30 W (%)

Pejlerør: 1:

Boremethode: Tørboring uden foring
Koordinatsystem:

Plan:

Sag: 16-269

Linåvej, Sunds

Boret af: LBT

Dato: 2016.09.14 Bedømt af:

DGU-Nr.:

Boring: B6

Udarb. af: AE

Kontrol: KK

Godkendt: KK

Dato:

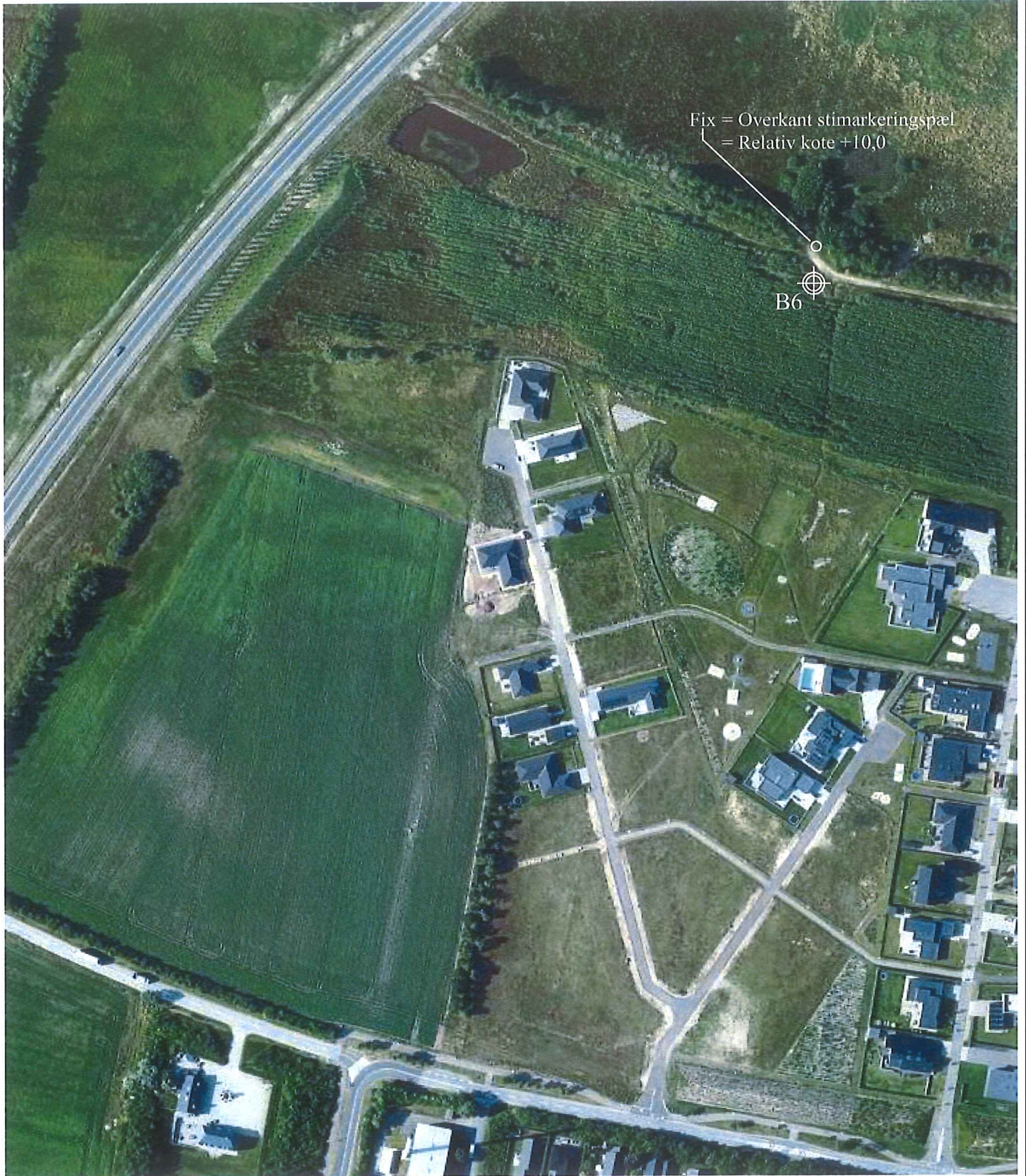
Bilag: 1

S. 1/1

ChristensenKromann
GEOTEKNISK RÅDGIVNING WWW.CKGEODK

Boreprofil





Fix = Overkant stimarkeringspæl
= Relativ kote +10,0

B6